

SOOJUSTAGASTUSEGA
VENTILATSIOONISEADE



MUDEL

VL-100U5-E

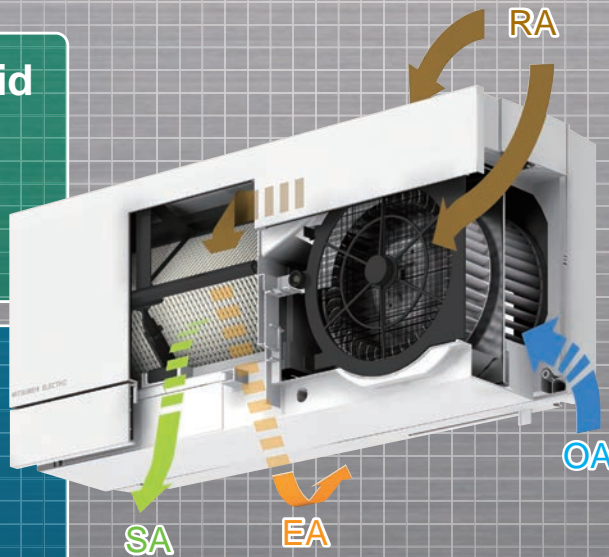
Nöörülütiga

Energia kokkuvõid

Soojustagastus võimaldab vähendada küttekulusid.

Värske õhk

Samaaegne õhu väljatõmme-sissepuhe tagab efektiivse ventilatsiooni.



Vaikne

Madal müratase tänu väga heale müraisolatsioonile.

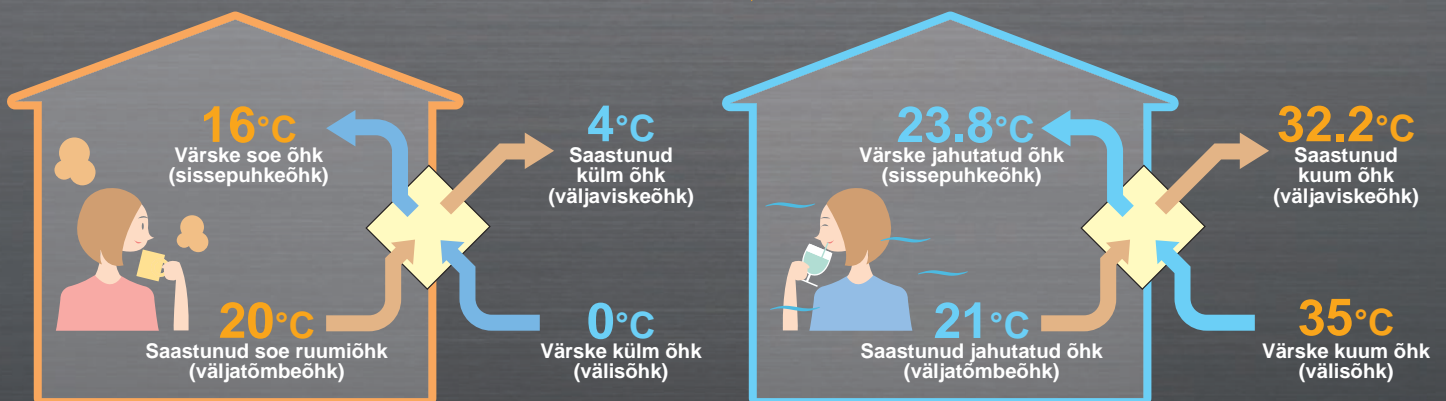
Lihtne paigaldada

Vajalik puurida vaid 2 ventilatsiooniava.

Stiilne disain

Sobib igasse interjööri.

Soojustagastusega ventilatsiooni tööpõhimõte



• Temperatuuri muutumine soojusvahetis

$$\text{Sissepuhkeõhu temperatuur (°C)} = \left\{ \begin{array}{l} \text{Ruumiõhu} \\ \text{temperatuur (°C)} \end{array} \right. - \left\{ \begin{array}{l} \text{Välisõhu-} \\ \text{temperatuur (°C)} \end{array} \right. \times \text{Soojusvaheti} \\ \text{kasutegur (\%)} + \left\{ \begin{array}{l} \text{Välisõhu-} \\ \text{temperatuur (°C)} \end{array} \right.$$

Arvutusnäide: 16 °C = (20 °C - 0 °C) x 80% + 0 °C (ventilaatori madalal kiirusel)

• Temperatuuri muutumine soojusvahetis

$$\text{Sissepuhkeõhu temperatuur (°C)} = \left\{ \begin{array}{l} \text{Välisõhu} \\ \text{temperatuur (°C)} \end{array} \right. - \left\{ \begin{array}{l} \text{Välisõhu} \\ \text{temperatuur (°C)} \end{array} \right. - \left\{ \begin{array}{l} \text{Ruumiõhu} \\ \text{temperatuur (°C)} \end{array} \right. \times \text{Soojusvaheti} \\ \text{kasutegur (\%)}$$

Arvutusnäide: 23.8 °C = 35 °C - (35 °C - 21 °C) x 80% (ventilaatori madalal kiirusel)

Tehnilised andmed

VL-100U₅-E (Valge)

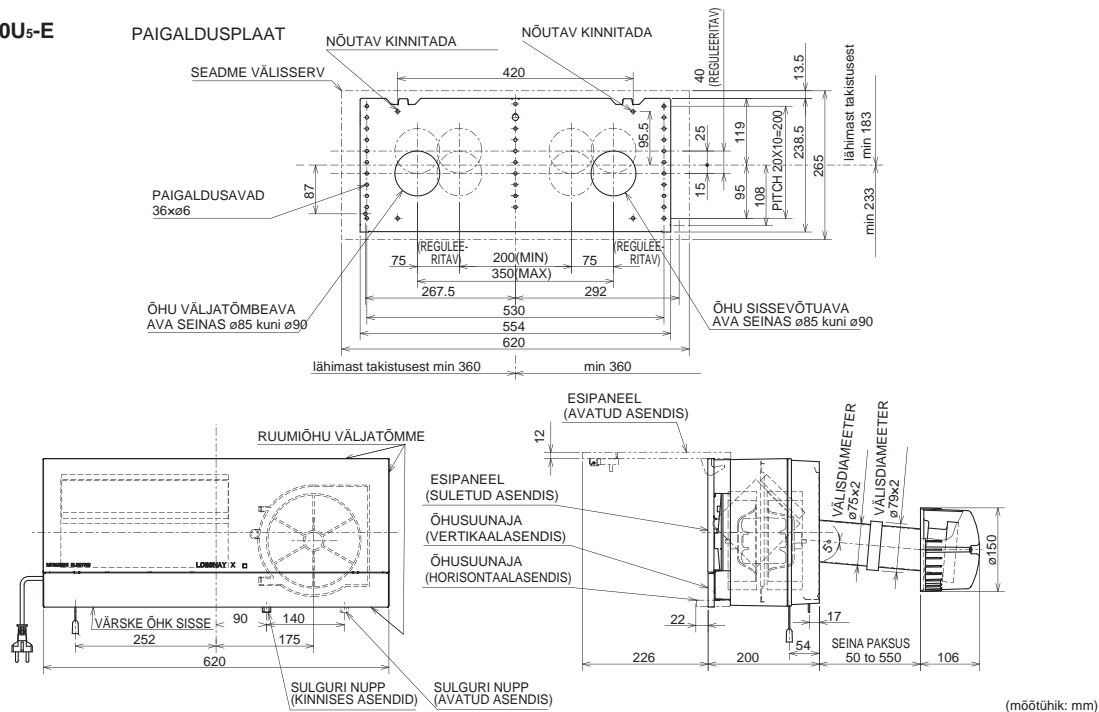


Toitepinge (V)	Toitepinge sagedus (Hz)	Ventilaatori kiirus	Õhuhulk (m ³ /h)	Elektrivõimsus (W)	Soojusvaheti kasutegur (%)	Müratase (dB)	Kaal (kg)
220	50	HI	100	30	73	36.5	7.5
		LO	55	13	80	24	
230	50	HI	105	31	73	37	
		LO	60	15	80	25	
240	50	HI	106	34	72	38	
		LO	61	17	79	27	
220	60	HI	103	34	73	38	
		LO	57	17	80	25	

- Lihtne paigaldada (vajalik puurida 2 paigaldusava)
- Madal müratase (vähem kui 30dB madalal vent. kiirusel)
- 1-mootoriga 2-ventilaatori süsteem
- Õhuhulk: ventilaatori kiirus madal/kiire
- Sissepuhke-/väljatõmbeõhu torud
- Varustatud välisõhu sulgklapiaga
- Tõmbelüliti

Mõõtmed

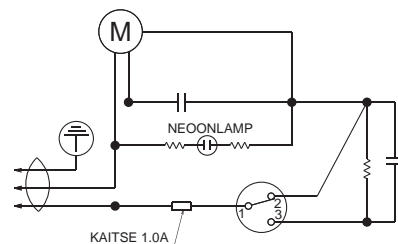
VL-100U₅-E



(mõõtühik: mm)

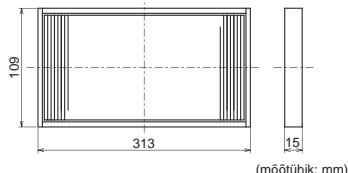
Elektriskeem

VL-100U₅-E



Lisatravikud

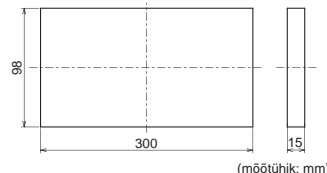
Kõrgefektiivne filter P-100HF₅-E



(mõõtühik: mm)

- Täiustatud kõrgefektiivne filter.

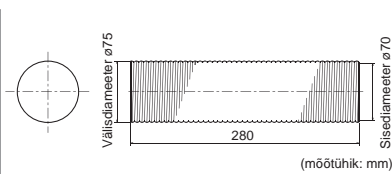
Vahetatav filter P-100F₅-E



(mõõtühik: mm)

- Vahetatav standardfilter

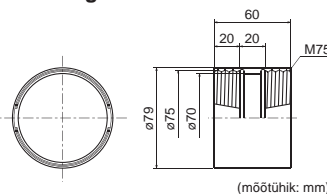
Torupikendus P-100P-E



(mõõtühik: mm)

- Kogupikkus koos ühendusrõngastega on 300 mm.

Torupikenduse ühendusrõngad P-100PJ-E



(mõõtühik: mm)

- Sisseekeeratavad